

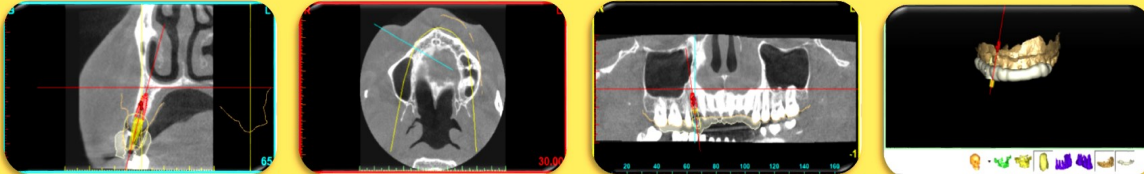


Introducción

Hoy en día la tendencia hacia la digitalización ha resultado en progreso técnico con cambios continuos en los flujos de trabajo convencionales. En particular, la implantología se ha beneficiado de multitud de nuevas e interesantes posibilidades. Entre las soluciones digitales de vanguardia encontramos: las tomografías computarizadas (CBCT); el escaneo de impresiones, planificación de tratamientos y fabricación digital.

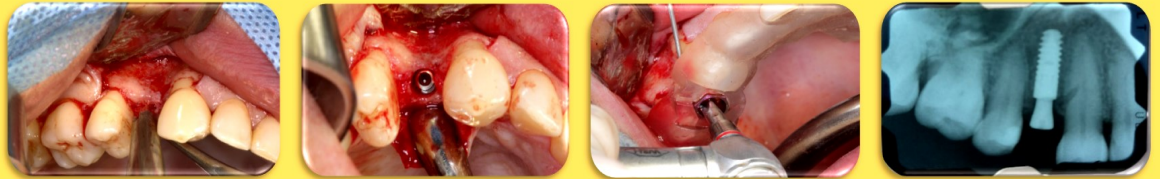
Descripción del caso

⇒ Paciente femenina 42 años, motivo de consulta "implante relación diente 1.4".



⇒ Análisis del cone beam en software Simplant Pro 18.5. Se indica implante ankylos 3.5x 11.5., se confecciona guía quirúrgica.

⇒ Cirugía con utilización guía quirúrgica estricta, instalación de implante Ankylos subóseo 2 mm, torque inserción 35N, conectado pilar cicatrización Ø 4.1, altura transgingival 2mm.



⇒ A las 12 semanas se utiliza CEREC Omnicam (Dentsply Sirona), escáner de perfil de emergencia y scanbody sobre pilar TiBase.

⇒ Fase CAD, se diseña corona con software CEREC (Dentsply-Sirona). Sistema cerámico IPS e.Max Press (disilicato de litio) color HTA2.



⇒ Producción CAM, impresora 3D y fresadora. Prótesis fija singular cemento-atornillada sobre implante, chequeo proximal y oclusal.

Resultados

•El uso de flujo digital, es decir la obtención de imagen 3D, la planificación mediante software, escáner intraoral, la tecnología CAD CAM al ser utilizado en este caso clínico permitió obtener un diagnóstico certero. En planificación, ejecución y rehabilitación se observó exactitud, fiabilidad y se mejoró significativamente los tiempos clínicos y quirúrgicos. La paciente presentó comodidad durante todos los procedimientos (se evitó la impresión convencional). Además de visualizar todo su tratamiento de forma dinámica.

Conclusiones

La innovación y el desarrollo tecnológico siguen marcando la continua evolución en la que se encuentra inmersa la implantología, debemos mantenernos actualizados para poder brindar las mejores opciones de diagnóstico y tratamiento a nuestros pacientes.

Las técnicas quirúrgicas guiadas con base en criterios clásicos de previsibilidad se utilizan ampliamente en implantología con el objetivo de mejorar tiempos clínicos, facilitar procedimientos a operador, reducir la morbilidad quirúrgica y ofrecer al paciente un tratamiento quirúrgico/prótesisico más exacto.