

ANKYLOS® SynCone® – seguimiento clínico a largo plazo

El concepto ANKYLOS® SynCone® consta de elementos de retención prefabricados (pilares y casquillos) para prótesis dentales removibles y se basa en una conexión cónica entre el pilar y los casquillos, que se incorporan dentro de la prótesis. El concepto se puede utilizar con un protocolo de carga inmediata sobre 4 o 6 implantes ANKYLOS®. Los casquillos SynCone se montan en el sillón dental en la dentadura existente de los pacientes o en una nueva dentadura en casos de carga tardía. El concepto se presentó como puente removible en 2001.

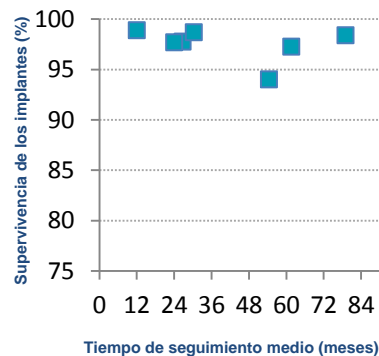
Existen varios estudios clínicos (≥ 10 pacientes, tiempo de seguimiento ≥ 1 año) que informan acerca del concepto SynCone con carga inmediata. En total, estos estudios se refieren a más de 300 pacientes¹⁻⁷.

Los resultados muestran que el concepto ANKYLOS SynCone se puede utilizar con un protocolo de carga inmediata tanto en el maxilar superior como inferior y en combinación con coronas telescópicas en los dientes sanos⁵. Los estudios muestran resultados predecibles tanto en rehabilitaciones parciales como completas, así como, usando prótesis nuevas o existentes.

- ✓ Alto índice de supervivencia de los implantes tras un seguimiento medio de 5 años o más; rango 97,3 - 98,4%^{4,5}
- ✓ Satisfacción del paciente con la estabilidad de la prótesis²⁻⁶
- ✓ Tejidos blandos sanos^{2-4, 6, 7}
- ✓ Niveles del hueso marginal estables^{2, 3, 5, 6}
- ✓ Período de tratamiento corto^{2, 3}



Inserción de la prótesis, con los casquillos incorporados, en los pilares



Se ha observado una elevada supervivencia de los implantes en estudios clínicos con un período de seguimiento de 1 a 7 años¹⁻⁷

REFERENCIAS:

1. Degidi M, Nardi D, Sighinolfi G, Piattelli A. Immediate Rehabilitation of the Edentulous Mandible Using Ankylos SynCone Telescopic Copings and Intraoral Welding: A Pilot Study. *Int J Periodontics Restorative Dent* 2012;32(6):e189-94.
2. Eccellente T, Piombino M, Piattelli A, et al. Immediate loading of dental implants in the edentulous maxilla. *Quintessence Int* 2011;42(4):281-9.
3. Eccellente T, Piombino M, Piattelli A, Perrotti V, Iezzi G. A new treatment concept for immediate loading of implants inserted in the edentulous mandible. *Quintessence Int* 2010;41(6):489-95.
4. Romanos GE, May S, May D. Treatment Concept of the Edentulous Mandible with Prefabricated Telescopic Abutments and Immediate Functional Loading. *Int J Oral Maxillofac Implants* 2011;26(3):593-97.
5. Romanos GE, May S, May D. Immediate loading of tooth-implant-supported telescopic mandibular prostheses. *Int J Oral Maxillofac Implants* 2012;27(6):1534-40.
6. Romanos GE, May S, May D. Implant-Supporting Telescopic Maxillary Prostheses and Immediate Loading. *Clin Implant Dent Relat Res* 2012;E-pub Sep 25, doi:10.1111/cid.12003.
7. Wittwer G, Adeyemo WL, Wagner A, Enislidis G. Computer-guided flapless placement and immediate loading of four conical screw-type implants in the edentulous mandible. *Clin Oral Implants Res* 2007;18(4):534-9.

Para más información, contacte con su representante local de DENTSPLY Implants.



www.dentsplyimplants.es